

乗って、観て、買って、食べて!!

「のりもの券」と11枚の「ポイント券」で函館観光をお得に満喫!

はこだて ムルとク 得 SPECIAL TICKET 1冊 3,200円(税込)

スペシャルチケット

プレゼント応募券付



利用有効期限：2024年4月1日～2025年3月31日

① 函館市電の1日乗車券に交換できる「のりもの券」付き!



3回以上乗車するなら1日乗車券がお得!

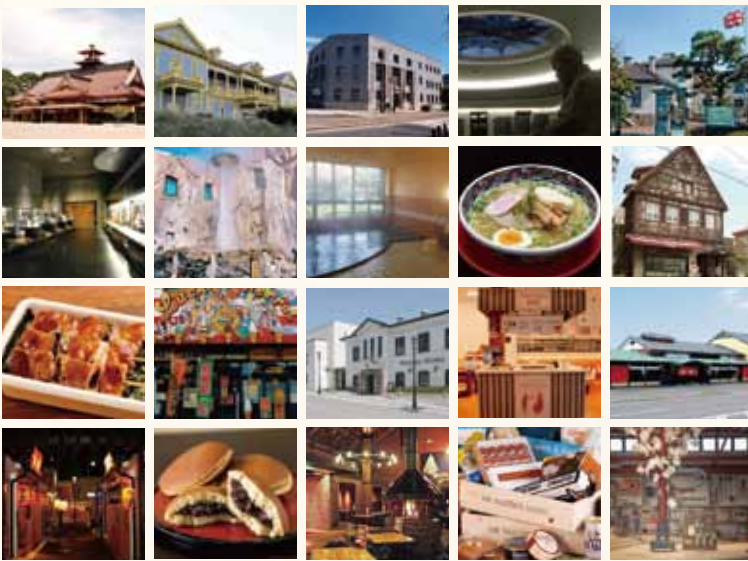
函館山周辺、JR函館駅前、五稜郭、湯の川と、各観光地を結んでいるので1日乗車券で函館観光を満喫できます。

チケット販売場所

- 函館市観光案内所 (JR函館駅構内)
営業時間：9:00～19:00
- 函館空港 (国内線到着ロビー LOCAL INFORMATION がつり道南)
営業時間：8:00～19:30 頃
※航空機の運航状況により変動
- 津軽海峡フェリー函館フェリーターミナル
売店「SEAちゃん」
営業時間：6:30～22:00
※季節により変動の可能性あり
- 平成館 しろさい亭 (フロント)
対応時間：10:00～18:00
- THE DANSHAKU LOUNGE (道の駅「なないろ・ななえ」隣)
営業時間：10:00～18:00

② お目当ての施設を選んで遊べる「ポイント券」がお得!

11枚の「ポイント券」を使い、観光施設や飲食店を周って函館観光を満喫できます。



七飯町と鹿部町の施設を追加!

ポイント券利用対象施設

参加施設名	必要枚数	サービス内容	通常価格(税込)
函館山ロープウェイ	7枚	搭乗料金(往復)	1,800円
五稜郭タワー	4枚	展望料金	1,000円
箱館奉行所	2枚	入館料金	500円
重要文化財旧函館区公会堂	1枚	入館料金	300円
函館市北方民族資料館	1枚	入館料金	300円
函館市文学館	1枚	入館料金	300円
函館市旧イギリス領事館	1枚	入館料金	300円
函館市縄文文化交流センター	1枚	入館料金	300円
[鹿部町]道の駅 しかべ間歌泉公園	1枚	入園料金	300円
KKRはこだて	4枚	日帰り入浴料金	1,000円
麺厨房あじさい本店・紅店	4枚	味噌塩拉麺	930円
レイモンハウス元町店	4枚	焼きソーセージ	1,080円
ハセガワストア (函館市内全店で利用可)	2枚	やきとり弁当(小)	560.52円
ラッキーピエロ (函館市内全店で利用可)	4枚	チャイニーズチキンバーガー、ポテト(L)、ウーロン茶(M)のセット	1,089円

次の施設では1枚につき250円の金券として利用できます。※複数枚の利用可。
五島軒本店・函館カレーEXPRESS五稜郭タワー店 / 函館洋菓子スナッフルス金森洋物館店
グルメ回転寿司函太郎 宇賀浦本店・五稜郭公園店 / 函館ひかりの屋台 大門横丁
千秋庵総本家 宝来町本店・千秋庵菓寮 ハコビバ店 / 函館ビヤホール
[函館空港] THE HAKODATE DEPART (2F売店)
FLIGHT FRY (2F搭乗者待合室内飲食店) / 1854 HAKODATE (3Fレストラン)
[七飯町] THE DANSHAKU LOUNGE (レストラン)

※表記の通常価格については2024年3月時点のもので、変更される場合もございますが、表記の必要枚数でのご利用とさせていただきます。
※上記「サービス内容」については、1名分もしくは1個(杯、セット、皿)分のサービスを対象としております。

さらに 函館の特産品(15,000円相当)が当たるチャンスも!!

はこだてスペシャルチケット2024に付いてくる「プレゼント応募券」をハガキに貼って応募すると3ヶ月に1度抽選で1名様に函館の特産品が当たります!

スペシャルチケットの最新情報やプレゼント応募方法はWebサイトをチェック!

<https://hakodate-kankou.com/specialticket/>



※写真はプレゼントのイメージ画像です。

スペシャルチケット 得 使用例

「のりもの券」

函館市電 1日乗車券(600円) 交換

「ポイント券」

函館山ロープウェイ (1,800円) 7ポイント利用

ハセガワストア(560.52円) 2ポイント利用

重要文化財旧函館区公会堂 (300円) 1ポイント利用

THE HAKODATE DEPART(250円) 1ポイント利用

3,510円分の利用で、**310円** **お得**